

ΕΛΛΗΝΙΚΗ ΔΗΜΟΚΡΑΤΙΑ  
ΥΠΟΥΡΓΕΙΟ ΕΡΓΑΣΙΑΣ, ΚΟΙΝΩΝΙΚΗΣ ΑΣΦΑΛΙΣΗΣ ΚΑΙ ΚΟΙΝΩΝΙΚΗΣ  
ΑΛΛΗΛΕΓΓΥΗΣ

ΟΡΓΑΝΙΣΜΟΣ ΑΠΑΣΧΟΛΗΣΗΣ ΕΡΓΑΤΙΚΟΥ ΔΥΝΑΜΙΚΟΥ



ΔΙΟΙΚΗΣΗ

ΓΡΑΦΕΙΟ ΤΥΠΟΥ

Αθήνα, 19-2-2016

**ΑΝΑΚΟΙΝΩΣΗ**

**ΣΤΑΤΙΣΤΙΚΑ ΣΤΟΙΧΕΙΑ ΕΓΓΕΓΡΑΜΜΕΝΗΣ ΑΝΕΡΓΙΑΣ ΟΑΕΔ**

**ΙΑΝΟΥΑΡΙΟΣ 2016**

**A. ΕΓΓΕΓΡΑΜΜΕΝΟΙ ΣΤΟ ΜΗΤΡΩΟ ΤΟΥ ΟΑΕΔ**

1. Το σύνολο των εγγεγραμμένων ανέργων<sup>1</sup>, με κριτήριο την αναζήτηση εργασίας (αναζητούντων εργασία), για τον μήνα Ιανουάριο 2016, ανήλθε σε 876.752 άτομα. Από αυτά 449.269 (ποσοστό 51,24%) είναι εγγεγραμμένα στο μητρώο του ΟΑΕΔ για χρονικό διάστημα ίσο ή και περισσότερο των 12 μηνών και 427.483 (ποσοστό 48,76%) είναι εγγεγραμμένα στο μητρώο του ΟΑΕΔ για χρονικό διάστημα μικρότερο των 12 μηνών. Οι άνδρες ανέρχονται σε 347.810 (ποσοστό 39,67%) και οι γυναίκες ανέρχονται σε 528.942 (ποσοστό 60,33%).

2. Το σύνολο των εγγεγραμμένων λοιπών (μη αναζητούντων εργασία), για τον μήνα Ιανουάριο 2016, ανήλθε σε 188.585 άτομα. Από αυτά 61.378 (ποσοστό 32,55%) είναι εγγεγραμμένα στο μητρώο του ΟΑΕΔ για χρονικό διάστημα ίσο ή και περισσότερο των 12 μηνών και 127.207 (ποσοστό 67,45%) είναι εγγεγραμμένα στο μητρώο του ΟΑΕΔ για χρονικό διάστημα μικρότερο των 12 μηνών. Οι άνδρες ανέρχονται σε 73.620 (ποσοστό 39,04%) και οι γυναίκες σε 114.965 (ποσοστό 60,96%).

<sup>1</sup> Στον ορισμό του «εγγεγραμμένου ανέργου» συμπεριλαμβάνονται το σύνολο των επιδοτούμενων ανέργων καθώς και όσοι από τους εγγεγραμμένους μη επιδοτούμενους δηλώνουν ότι αναζητούν εργασία.

3. Το σύνολο των επιδοτούμενων ανέργων<sup>2</sup>, για τον μήνα Ιανουάριο 2016 (αφορά τον αριθμό των δικαιούχων που πληρώθηκαν εντός του αντίστοιχου μήνα) ανέρχεται σε 175.278 άτομα, από τα οποία οι 95.753 (ποσοστό 54,63%) είναι κοινοί και λοιπές κατηγορίες επιδοτουμένων και οι 79.525 (ποσοστό 45,37%) είναι εποχικοί τουριστικών επαγγελματιών. Οι άνδρες ανέρχονται σε 78.280 (ποσοστό 44,66%) και οι γυναίκες σε 96.998 (ποσοστό 55,34%).

Από το σύνολο των επιδοτουμένων ανέργων 74.988 (ποσοστό 42,78%) είναι κοινοί, 3.084 (ποσοστό 1,76%) είναι οικοδόμοι, 79.525 (ποσοστό 45,37%) είναι εποχικοί τουριστικών επαγγελματιών, 17.163 (ποσοστό 9,79%) είναι εποχικοί λοιποί (αγροτικά), 468 (ποσοστό 0,27%) είναι εκπαιδευτικοί, και 50 (ποσοστό 0,03%) είναι λοιποί.

## B: ΜΕΤΑΒΟΛΕΣ ΑΠΟ ΔΕΚΕΜΒΡΙΟ 2015

	ΔΕΚΕΜΒΡΙΟΣ 2015	ΙΑΝΟΥΑΡΙΟΣ 2016	ΜΕΤΑΒΟΛΗ	ΠΟΣΟΣΤΙΑΙΑ ΜΕΤΑΒΟΛΗ
ΣΥΝΟΛΟ ΕΓΓΕΓΡΑΜΜΕΝΩΝ ΑΝΕΡΓΩΝ [ΑΝΑΖΗΤΟΥΝΤΩΝ ΕΡΓΑΣΙΑ]	858.802	876.752	17.950	2,09%
ΣΥΝΟΛΟ ΕΓΓΕΓΡΑΜΜΕΝΩΝ ΛΟΙΠΩΝ [ΜΗ ΑΝΑΖΗΤΟΥΝΤΩΝ ΕΡΓΑΣΙΑ]	188.859	188.585	-274	-0,15%
ΣΥΝΟΛΟ ΕΠΙΔΟΤΟΥΜΕΝΩΝ ΑΝΕΡΓΩΝ	186.737	175.278	-11.459	-6,14%

<sup>2</sup> Σύμφωνα με την ισχύουσα διοικητική διαδικασία, η πρώτη πληρωμή γίνεται 37 ημέρες μετά την εγγραφή του δικαιούχου επιδόματος ανεργίας.

## Γ: ΚΑΤΑΝΟΜΗ ΚΑΤΑ ΦΥΛΟ, ΗΛΙΚΙΑ, ΕΚΠΑΙΔΕΥΤΙΚΟ ΕΠΙΠΕΔΟ ΚΑΙ ΥΠΗΚΟΟΤΗΤΑ

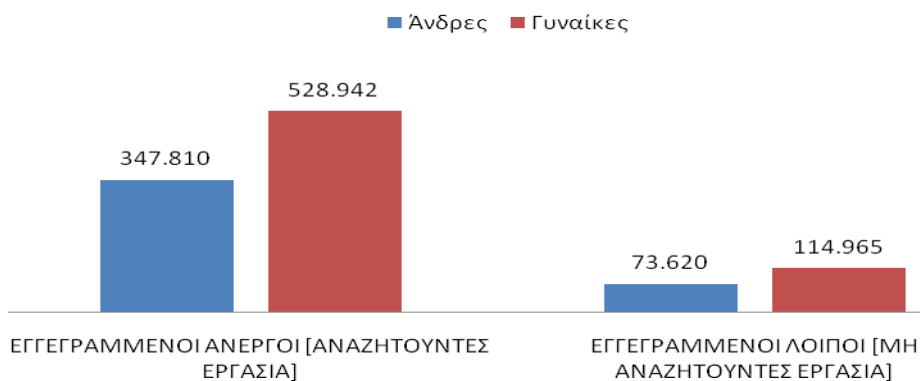
	ΕΓΓΕΓΡΑΜΜΕΝΟΙ ΑΝΕΡΓΟΙ [ΑΝΑΖΗΤΟΥΝΤΕΣ ΕΡΓΑΣΙΑ]	Ποσοστό %	ΕΓΓΕΓΡΑΜΜΕΝΟΙ ΛΟΙΠΟΙ [ΜΗ ΑΝΑΖΗΤΟΥΝΤΕΣ ΕΡΓΑΣΙΑ]	Ποσοστό %	ΣΥΝΟΛΟ ΕΠΙΔΟΤΟΥΜΕΝΩΝ ΑΝΕΡΓΩΝ	Ποσοστό %
Άνδρες	347.810	39,67%	73.620	39,04%	78.280	44,66%
Γυναίκες	528.942	60,33%	114.965	60,96%	96.998	55,34%
<b>Σύνολο</b>	<b>876.752</b>	<b>100,00%</b>	<b>188.585</b>	<b>100,00%</b>	<b>175.278</b>	<b>100,00%</b>

	ΕΓΓΕΓΡΑΜΜΕΝΟΙ ΑΝΕΡΓΟΙ [ΑΝΑΖΗΤΟΥΝΤΕΣ ΕΡΓΑΣΙΑ]	Ποσοστό %	ΕΓΓΕΓΡΑΜΜΕΝΟΙ ΛΟΙΠΟΙ [ΜΗ ΑΝΑΖΗΤΟΥΝΤΕΣ ΕΡΓΑΣΙΑ]	Ποσοστό %	ΣΥΝΟΛΟ ΕΠΙΔΟΤΟΥΜΕΝΩΝ ΑΝΕΡΓΩΝ	Ποσοστό %
15-19 ετών	7.490	0,85%	1.331	0,71%	246	0,14%
20-24 ετών	69.444	7,92%	10.536	5,59%	9.815	5,60%
25-29 ετών	118.050	13,46%	20.178	10,70%	23.945	13,66%
30-44 ετών	353.770	40,35%	73.324	38,88%	84.712	48,33%
45-54 ετών	197.456	22,52%	46.171	24,48%	40.102	22,88%
55-64 ετών	118.874	13,56%	32.124	17,03%	15.661	8,93%
65 ετών και άνω	11.668	1,33%	4.921	2,61%	797	0,45%
<b>Σύνολο</b>	<b>876.752</b>	<b>100,00%</b>	<b>188.585</b>	<b>100,00%</b>	<b>175.278</b>	<b>100,00%</b>

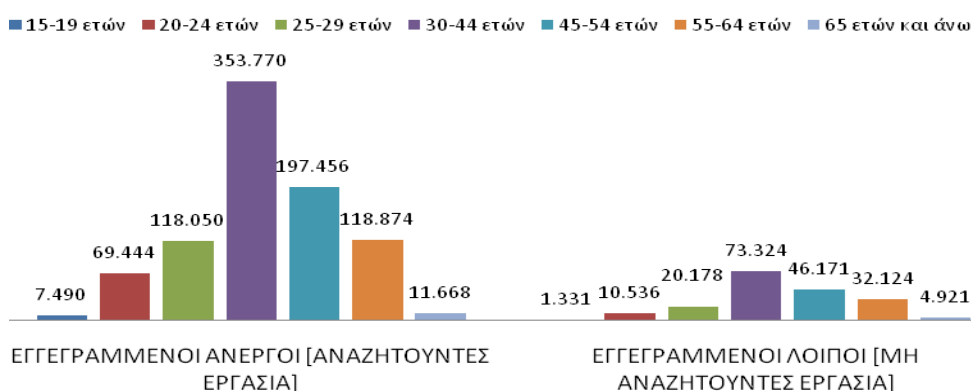
	ΕΓΓΕΓΡΑΜΜΕΝΟΙ ΑΝΕΡΓΟΙ [ΑΝΑΖΗΤΟΥΝΤΕΣ ΕΡΓΑΣΙΑ]	Ποσοστό %	ΕΓΓΕΓΡΑΜΜΕΝΟΙ ΛΟΙΠΟΙ [ΜΗ ΑΝΑΖΗΤΟΥΝΤΕΣ ΕΡΓΑΣΙΑ]	Ποσοστό %	ΣΥΝΟΛΟ ΕΠΙΔΟΤΟΥΜΕΝΩΝ ΑΝΕΡΓΩΝ	Ποσοστό %
Χωρίς εκπαίδευση	28.259	3,22%	9.444	5,01%	4.487	2,56%
Υποχρεωτική εκπαίδευση (έως 3 <sup>η</sup> Γυμνασίου)	274.677	31,33%	79.193	41,99%	62.915	35,89%
Δευτεροβάθμια εκπαίδευση	421.227	48,04%	79.791	42,31%	84.458	48,19%
Τριτοβάθμια εκπαίδευση	152.589	17,40%	20.157	10,69%	23.418	13,36%
<b>Σύνολο</b>	<b>876.752</b>	<b>100,00%</b>	<b>188.585</b>	<b>100,00%</b>	<b>175.278</b>	<b>100,00%</b>

	ΕΓΓΕΓΡΑΜΜΕΝΟΙ ΑΝΕΡΓΟΙ [ΑΝΑΖΗΤΟΥΝΤΕΣ ΕΡΓΑΣΙΑ]	Ποσοστό %	ΕΓΓΕΓΡΑΜΜΕΝΟΙ ΛΟΙΠΟΙ [ΜΗ ΑΝΑΖΗΤΟΥΝΤΕΣ ΕΡΓΑΣΙΑ]	Ποσοστό %	ΣΥΝΟΛΟ ΕΠΙΔΟΤΟΥΜΕΝΩΝ ΑΝΕΡΓΩΝ	Ποσοστό %
Έλληνες Υπήκοοι	808.616	92,23%	153.622	81,46%	141.368	80,65%
Υπήκοοι χωρών Ευρωπαϊκής Ένωσης	15.718	1,79%	9.364	4,97%	10.573	6,03%
Υπήκοοι τρίτων χωρών	52.418	5,98%	25.599	13,57%	23.337	13,31%
<b>Σύνολο</b>	<b>876.752</b>	<b>100,00%</b>	<b>188.585</b>	<b>100,00%</b>	<b>175.278</b>	<b>100,00%</b>

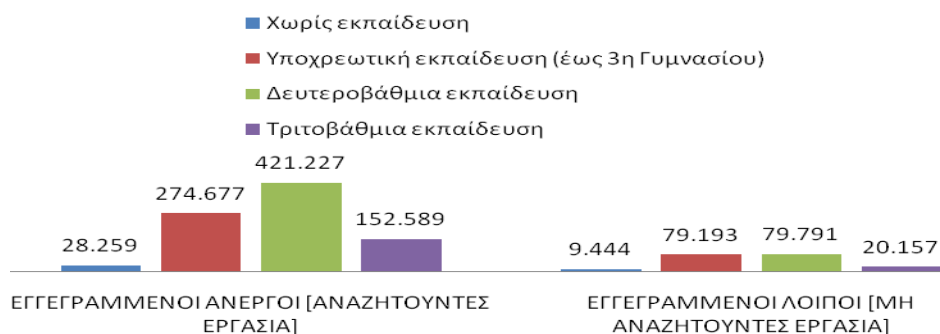
### ΚΑΤΑΝΟΜΗ ΕΓΓΕΓΡΑΜΜΕΝΩΝ ΚΑΤΑ ΦΥΛΟ: ΙΑΝΟΥΑΡΙΟΣ 2016



### ΚΑΤΑΝΟΜΗ ΕΓΓΕΓΡΑΜΜΕΝΩΝ ΚΑΤΑ ΗΛΙΚΙΑ: ΙΑΝΟΥΑΡΙΟΣ 2016



### ΚΑΤΑΝΟΜΗ ΕΓΓΕΓΡΑΜΜΕΝΩΝ ΚΑΤΑ ΕΚΠΑΙΔΕΥΤΙΚΟ ΕΠΙΠΕΔΟ: ΙΑΝΟΥΑΡΙΟΣ 2016



### ΚΑΤΑΝΟΜΗ ΕΓΓΕΓΡΑΜΜΕΝΩΝ ΚΑΤΑ ΥΠΗΚΟΟΤΗΤΑ: ΙΑΝΟΥΑΡΙΟΣ 2016



Για περισσότερο αναλυτικά στατιστικά στοιχεία στο σύνολο της χώρας και σε επίπεδο Περιφέρειας καθώς και συνοπτικές εκθέσεις εγγεγραμμένης ανεργίας, βλ. [www.oaed.gr](http://www.oaed.gr) /Στατιστικά/Στατιστικά Στοιχεία.